



ÚLTIMOS DATOS DEL PLAN PUBLICADOS DE INVERCO A FECHA DE:

30/09/2015

Información elaborada con las publicaciones y estadísticas de Inverco. Asociación de gestoras de fondos de pensiones e inversión

<http://www.inverco.es/38/0/43>

1. INFORMACIÓN PLAN & CARTERA DE FONDO DE PENSIONES
2. EVOLUCIÓN TRIMESTRAL VALOR LIQUIDATIVO & RENTABILIDAD ACUMULADA
3. COMPARATIVA PLAN (RENTABILIDADES 1, 3, 5, 10, 15 y 20 años).
4. RENTABILIDADES & EVOLUCIÓN RANKING.
5. EVOLUCIÓN PLAN / SECTOR (RENTABILIDAD A 1 AÑO MEDIA Y PONDERADA).
6. COMPARATIVA RENTABILIDAD PLANES MISMAS CARACTERÍSTICAS (patrimonio y rv)

NOTA: La información facilitada de cartera a INVERCO por las gestoras no es homogénea. El peso de la renta variable puede ser mayor que la información financiera que facilita directamente la gestora al no recoger las minusvalías de activos o posiciones abiertas en derivados.

NOMBRE PLAN	PLAN DE PENSIONES SEGURCAIXA ADESLAS, SA DE SEGUROS Y REASEGUROS	9.535 miles €	PARTICIPES	1.258
	N-1904			
NOMBRE FONDO INVERCO	PENSIONS CAIXA 21	23.604 miles €		40,4%
GESTORA	VIDACAIXA	MULTIPLAN		% CUENTA POSICION PLAN SOBRE FONDO

1. INFORMACIÓN PLAN & CARTERA DE FONDO DE PENSIONES

CODIGO PLAN	PLAN DE PENSIONES SEGURCAIXA ADESLAS, SA DE SEGUROS Y REASEGUROS												
31/12/2009	41	515	N/A	N/A	N/A	N/A	N/A	N/A	N/A	N/A	31/12/2009	20 AÑOS	N/A
31/12/2010	41	613	8.908	7,5%	49,2%	52,2%	N/A	N/A	N/A	0,06%	31/12/2010	N/A	N/A
31/12/2011	681	2.077	10.923	9,87%	59%	31,7%	N/A	N/A	N/A	0,61%	31/12/2011	N/A	N/A
31/03/2012	927	2.684	11.761	5,13%	43,2%	32,3%	N/A	N/A	N/A	0,65%	31/03/2012	N/A	N/A
30/06/2012	832	2.785	11.494	3,7%	61,6%	32,3%	N/A	N/A	N/A	2,16%	30/06/2012	N/A	N/A
30/09/2012	840	2.957	12.024	1,64%	58%	37,9%	N/A	N/A	N/A	3,01%	30/09/2012	N/A	N/A
31/12/2012	879	3.239	N/A	N/A	N/A	0,00%	N/A	N/A	N/A	N/A	31/12/2012	N/A	N/A
31/03/2013	923	3.851	13.438	2,85%	49,8%	54,5%	54,50%	N/A	N/A	1,89%	31/03/2013	N/A	N/A
30/06/2013	948	4.244	13.894	5,17%	49%	52,9%	52,90%	N/A	N/A	1,82%	30/06/2013	N/A	N/A
30/09/2013	1.079	5.383	15.365	6,4%	42,8%	50,8%	N/A	N/A	N/A	6,56%	30/09/2013	N/A	N/A
31/12/2013	1.153	6.267	16.936	5,8%	38,8%	46,1%	46,10%	N/A	N/A	5,95%	31/12/2013	N/A	N/A
31/03/2014	1.154	6.709	17.821	2,59%	44,7%	52,2%	52,20%	N/A	N/A	0,45%	31/03/2014	N/A	N/A
30/06/2014	1.156	7.082	18.382	4,49%	43,2%	53,6%	53,60%	N/A	N/A	0,23%	30/06/2014	N/A	N/A
30/09/2014	1.171	7.669	19.770	2,57%	44,54%	52,50%	52,50%	N/A	N/A	0,14%	30/09/2014	N/A	N/A
31/12/2014	1.185	8.559	21.529	4,12%	42,6%	52,6%	52,60%	N/A	N/A	N/A	31/12/2014	N/A	2
31/03/2015	1.223	9.354	24.385	3,88%	41,7%	56,3%	56,30%	N/A	N/A	N/A	31/03/2015	N/A	2
30/06/2015	1.254	9.644	23.938	2,77%	41,03%	55,4%	55,40%	N/A	N/A	N/A	30/06/2015	N/A	2
30/09/2015	1.288	9.535	23.604	4,14%	42,7%	51,7%	51,70%	N/A	N/A	N/A	30/09/2015	N/A	2

Nombre Plan	PLAN DE PENSIONES SEGURCAIXA ADESLAS, SA DE SEGUROS Y REASEGUROS	9.535 miles €	PARTICIPES	1.258	PATRIMONIO MEDIO PARTICIPE (Estimación)	7.579 €
NOMBRE FONDO INVERCO	PENSIONS CAIXA 21	23.604 miles €		MULTIPLAN		40,4%
% CUENTA POSICION PLAN SOBRE FONDO						

CARTERA FONDO DE PENSIONES

30/09/2015

TESORERÍA	RENTA FIJA	RENTA VARIABLE	OTRAS INVERSIONES	PROVISIONES MATEMÁTICAS	RENTA VARIABLE SIN PROVISIÓN MATEMÁTICA = RV SOBRE PATRIMONIO BAJO GESTIÓN	(RV + OTRAS INVER.) / (PATRIMONIO (-) PROVISIONES MATEMÁTICAS)
4,14 %	42,70 %	51,70 %	N/A	N/A	51,70%	51,70%
		98,54 %				
± 100%						
TIPO DE PLAN DE PENSIONES						
			RV 50-60%		5-15 MILLONES €	

PROMEDIO CARTERA FONDO PERIODO:

31/12/2009

30/09/2015

Trimestres analizados (con información del plan disponible)

18

TESORERÍA	RENTA FIJA	RENTA VARIABLE	OTRAS INVERSIONES	PROVISIONES MATEMÁTICAS	RV SIN PROVISIÓN MATEMÁTICAS = RV SOBRE PATRIMONIO BAJO GESTIÓN	(+ OTRAS INVERSIONES)
4,43 %	46,33 %	47,80 %	1,96 %	N/A	47,80%	49,76%

2. EVOLUCIÓN TRIMESTRAL VALOR LIQUIDATIVO & RENTABILIDAD ACUMULADA

Valor Udad. Plan		VARIACIÓN TRIMESTRAL	SECTOR		TIPOLOGÍA RENTA VARIABLE
			DIFERENCIAL		DIFERENCIAL
30/09/2014	14,4148	-	-	-	-
31/12/2014	14,8727	3,18%	0,66%	252 pbs	2,39%
31/03/2015	16,2757	9,43%	5,08%	436 pbs	8,03%
30/06/2015	15,7375	-3,31%	-2,38%	-92 pbs	-2,17%
30/09/2015	15,2460	-3,12%	-2,05%	-107 pbs	-2,80%
Rent. Acumulada Ejercicio		2,51%	0,40%		0,79%
PLAN DE PENSIONES SEGURCAIXA ADESLAS, SA DE SEGUROS Y REASEGUROS			211 pbs		172 pbs

El valor liquidativo lógicamente puede variar ya que depende de la valoración de las inversiones y rendimientos.

Si bien es adecuado fijarse en la evolución del valor liquidativo a 1,3,5,10...15 años que es un horizonte mayor y se corresponde con la vida laboral del trabajador (aparecerá en el siguiente apartado) aquí podrá ver como ha evolucionado y además comparando este valor respecto al promedio de todos los planes que informan en Inverco.

Por lo tanto, este indicador recoge la evolución del plan trimestre a trimestre y también una referencia de lo que ha pasado en el sector.

En este cuadro y viendo distintos planes, podría verse que un plan de pensiones de empleo que aún teniendo una mayor rentabilidad a 1 año, tenga una peor evolución trimestral bien bajando más que el sector o subiendo menos... La referencia Sector (evolución de todos los planes) y la otra columna recogería el distinto comportamiento por nivel de riesgo (Tipología renta variable). Es una referencia.

Sería un indicador de seguimiento pero sin olvidar el horizonte a largo plazo de los planes de pensiones.

También en el indicador "Rent. Acumulado Ejercicio" se recoge la rentabilidad de los trimestres transcurridos a la fecha del informe. Sólo recogemos cuatro trimestres pues ya entraría en juego la rentabilidad a 1 año. Si el plan no publica información en algún trimestre el valor, impediría ver la evolución

3. COMPARATIVA PLAN (RENTABILIDADES 1, 3, 5, 10, 15 y 20 años).

30/09/2015

PLAN ELEGIDO Vs SISTEMA EMPLEO

	1	3	5	10	15	20
PLAN DE PENSIONES SEGURCAIXA ADESLAS, SA DE SEGUROS Y REASEGUROS	5,77 %	9,7 %	7,44 %	7,23 %	6,32 %	N/A
SECTOR RENT. MEDIA	<u>1,12 %</u>	<u>5,59 %</u>	<u>4,17 %</u>	<u>2,85 %</u>	<u>2,7 %</u>	<u>4,93 %</u>
DIFERENCIAL	465 pbs	411 pbs	327 pbs	438 pbs	362 pbs	-
	1	3	5	10	15	20
PLAN DE PENSIONES SEGURCAIXA ADESLAS, SA DE SEGUROS Y REASEGUROS	5,77 %	9,7 %	7,44 %	7,23 %	6,32 %	N/A
RENT. PONDERADA	<u>1,58 %</u>	<u>5,95 %</u>	<u>4,85 %</u>	<u>3,23 %</u>	<u>2,71 %</u>	<u>4,82 %</u>
	419 pbs	375 pbs	259 pbs	400 pbs	361 pbs	-
VIDACAIXA	2,66%	6,48%	5,01%	3,78%	3,36%	5,21%
(Rentabilidad Media Gestora Plan)	311 pbs	322 pbs	243 pbs	345 pbs	296 pbs	-

..... y Vs SISTEMA INDIVIDUAL

	1	3	5	10	15	20
PLAN DE PENSIONES SEGURCAIXA ADESLAS, SA DE SEGUROS Y REASEGUROS	5,77 %	9,7 %	7,44 %	7,23 %	6,32 %	N/A
SISTEMA INDIV.- R.VARIABLE MIXTA	<u>-0,26 %</u>	<u>6,89 %</u>	<u>4,38 %</u>	<u>2,38 %</u>	<u>1,72 %</u>	<u>4,1 %</u>
<i>Criterio: Entre el 30% y el 75% de la cartera en activos de renta variable.</i>	603 pbs	281 pbs	306 pbs	485 pbs	460 pbs	-

4. RENTABILIDADES & EVOLUCIÓN RANKING.



Asociación de Instituciones
de Inversión Colectiva
y Fondos de Pensiones

PLAN DE PENSIONES SEGURCAIXA ADESLAS, SA DE SEGUROS Y REASEGUROS

	1	RK1	3	RK3	5	RK5	10	RK10	15	RK15	20
31/12/2009	13,96%	94	7,31%	4	8,69%	5	5,54%	7	N/A	N/A	N/A
31/12/2010	7,9%	18	7,97%	3	7,32%	4	6,35%	4	N/A	N/A	N/A
31/12/2011	-0,74%	751	6,87%	13	5,77%	4	6,91%	4	N/A	N/A	N/A
31/03/2012	3,08%	464	8,15%	48	6,32%	3	7,42%	4	N/A	N/A	N/A
30/06/2012	0,62%	443	5,99%	18	4,83%	3	7,73%	4	N/A	N/A	N/A
30/09/2012	8,22%	456	4,84%	30	5,44%	3	8,94%	4	N/A	N/A	N/A
31/12/2012	5,76%	879	4,24%	130	5,73%	3	7,32%	4	N/A	N/A	N/A
31/03/2013	5,66%	747	4,26%	221	6,83%	3	7,76%	4	N/A	N/A	N/A
30/06/2013	10,09%	213	5,66%	169	7,02%	4	7,51%	4	N/A	N/A	N/A
30/09/2013	10,94%	137	6,37%	41	8,15%	3	7,79%	3	N/A	N/A	N/A
31/12/2013	13,87%	32	6,13%	256	8,01%	15	7,66%	3	N/A	N/A	N/A
31/03/2014	11,64%	79	6,73%	157	8,33%	32	7,69%	3	N/A	N/A	N/A
30/06/2014	14,05%	58	8,11%	47	8,38%	17	7,91%	3	N/A	N/A	N/A
30/09/2014	12,49%	32	10,54%	48	7,54%	7	8,3%	3	N/A	N/A	N/A
31/12/2014	11,77%	6	10,41%	34	7,59%	6	8,14%	3	6,22%	2	N/A
31/03/2015	19,35%	14	12,07%	26	8,59%	10	8,87%	2	6,75%	2	N/A
30/06/2015	11,92%	11	12,01%	21	8,53%	14	7,96%	2	6,54%	2	N/A
30/09/2015	5,77%	7	9,7%	18	7,44%	5	7,23%	2	6,32%	2	N/A

RANKING PLAN



30/09/2015

PROMEDIO RANKING PERIODO



31/12/2009

30/09/2015

5. EVOLUCIÓN PLAN / SECTOR (RENTABILIDAD A 1 AÑO MEDIA Y PONDERADA).

	SECTOR RENTABILIDAD MEDIA RENTABILIDAD A 1 AÑO	PLAN DE PENSIONES SEGURCAIXA ADESLAS, SA DE SEGUROS Y REASEGUROS	DIFERENCIAL SECTOR
2009 DIC	8,37%	13,96%	5,59
2010 DIC	0,55%	7,90%	7,35
2011 DIC	-0,44%	-0,74%	-0,30
31 MARZO	1,54%	3,08%	1,54
30 JUNIO	-0,70%	0,62%	1,32
30 SEPT	6,51%	8,22%	1,71
2012 DIC	6,61%	5,76%	-0,85
31 MARZO	5,57%	5,66%	0,09
30 JUNIO	8,00%	10,09%	2,09
30 SEPT	7,72%	10,94%	3,22
2013 DIC	7,74	13,87%	6,13
31 MARZO	7,82	11,64	3,82
30 JUNIO	9,83	14,05	4,22
30 SEPT	7,98	12,49	4,51
2014 DIC	6,25	11,77	5,52
31 MARZO	9,41	19,35	9,94
30 JUNIO	4,62	11,92	7,30
30 SEPT	1,12%	5,77%	4,65

	SECTOR RENTABILIDAD PONDERADA 1 AÑO	PLAN DE PENSIONES SEGURCAIXA ADESLAS, SA DE SEGUROS Y REASEGUROS	DIFERENCIAL SECTOR
2009 DIC	9,28 %	13,96%	4,68
2010 DIC	2,01 %	7,90%	5,89
2011 DIC	0,001941242 %	-0,74%	-0,74
31 MARZO	2,46 %	3,08%	0,62
30 JUNIO	0,47 %	0,62%	0,15
30 SEPT	8,22 %	8,22%	0,00
2012 DIC	8,04 %	5,76%	-2,28
31 MARZO	6,78 %	5,66%	-1,12
30 JUNIO	8,37 %	10,09%	1,72
30 SEPT	7,74 %	10,94%	3,20
2013 DIC	7,7 %	13,87%	6,17
31 MARZO	7,2 %	11,64%	4,44
30 JUNIO	10,25 %	14,05 %	3,80
30 SEPT	8,58 %	12,49 %	3,91
2014 DIC	7,13 %	11,77 %	4,64
31 MARZO	10,41 %	19,35 %	8,94
30 JUNIO	5,57 %	11,92 %	6,35
30 SEPT	1,58%	5,77%	4,19

Trimestres analizados (con información del plan disponible)

18

Trimestres positivos al sector

16

89%

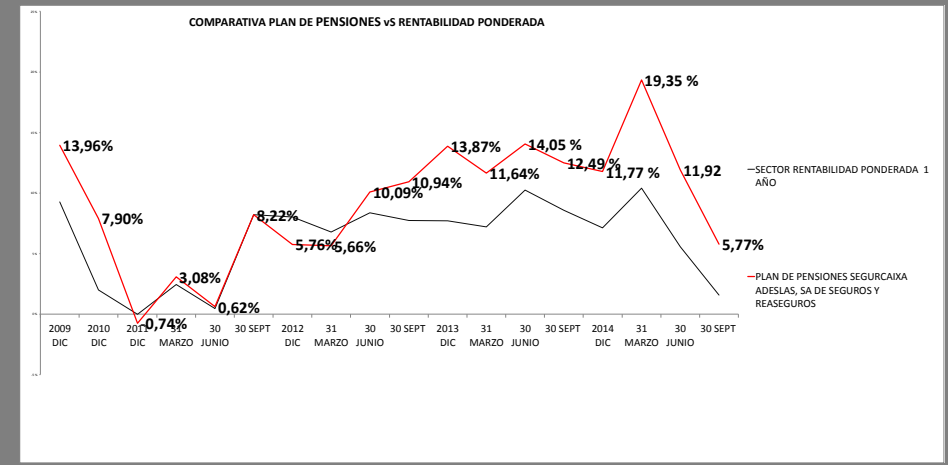
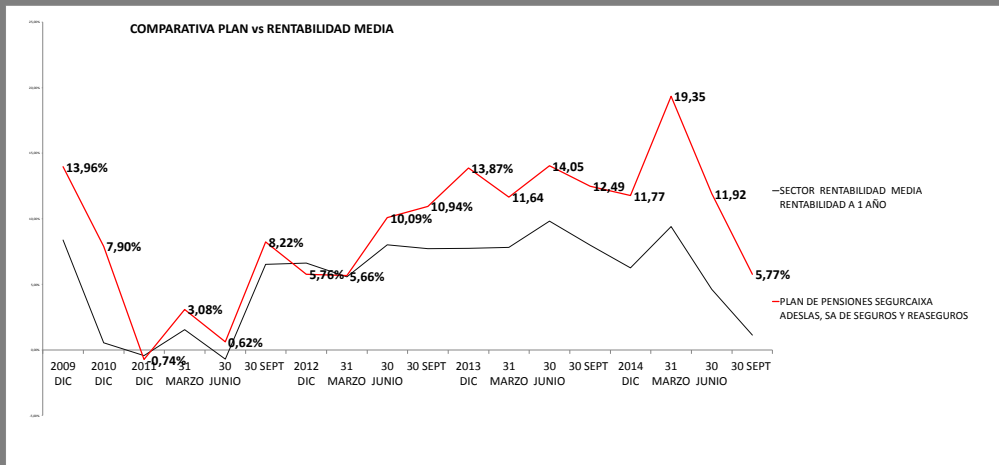
Trimestres analizados (con información del plan disponible)

18

Trimestres positivos al sector

14

78%



6. COMPARATIVA RENTABILIDAD PLANES MISMAS CARACTERÍSTICAS (patrimonio y rv)



Asociación de Instituciones de Inversión Colectiva y Fondos de Pensiones

PLAN DE PENSIONES SEGURCAIXA ADESLAS, SA DE SEGUROS Y REASEGUROS

5-15 MILLONES €

RV 50-60%

Aplicando los filtros por patrimonio y renta variable, nos permite reducir y obtener una muestra más reducida de planes del sistema de empleo con similares características, indicando la posición de este plan. Teniendo en cuenta que la información facilitada por las gestoras no es homogénea y el filtro por renta variable, considera el porcentaje bajo gestión es decir quitando las provisiones matemáticas. En los planes donde no haya provisión matemática, el valor coincidirá. Y Aplicando los filtros se reduce sustancialmente la muestra.

ACUMULADA 2015	1	3	5	10
2,51%	5,77 %	9,7 %	7,44 %	7,23 %

RESULTADOS FILTROS APLICADOS:

TIPO PLAN PATRIMONIO

5-15 MILLONES €

RENTA VARIABLE (SIN PROVISIONES MATEMÁTICAS)

(Todas)

ACUMULADA 2015	1	3	5	10
0,59%	1,34	5,63	4,35	2,94
192 pbs	443 pbs	407 pbs	309 pbs	429 pbs

POSICIÓN PLAN SEGÚN RENTABILIDADES:

TOTAL DE PLANES CON CARACTERÍSTICAS

ACUMULADA 2015	1	3	5	10
<u>5</u>	<u>1</u>	<u>2</u>	<u>1</u>	<u>1</u>

150

MUESTRA DE LOS PLANES SELECCIONADOS (SÓLO SE RECOGEN LOS CINCUENTA PRIMEROS) Y ORDENADOS POR RENTABILIDAD ACUMULADA EN EL EJERCICIO 2015 .

FECHA	RENT. ACUMULADA EJERCICIO	RENT. 1	RENT. 3	RENT. 5	RENT. 10	RENTA VARIABLE (SIN PROVISIONES MATEMÁTICAS)	NÚMERO DE PLANES CON ESAS CARACTERÍSTICAS	Suma de patrimonio analizado (miles €)	
30/09/2015	0,59%	1,34	5,63	4,35	2,94	34,85	150	1.309.259	
1	ORACLE IBÉRICA, PLAN DE PENSIONES								
	BANSABADELL PENSIONES	2,90%	3,25	7,69	4,66	1,63	42,69	1	7.624
2	PLAN DE PENSIONES DE EMPLEO GROUPAMA SEGUROS								
	AVIVA VIDA Y PENSIONES	2,75%	1,88	10,62	5,30	Sin Inform.	41,95	1	6.368
3	PLAN DE PENSIONES DE BT ESPAÑA COMPAÑÍA DE SERVICIOS GLOBALES DE TELECOMUNICACIONES, S.A.U.								
	VIDACAIXA	2,72%	5,76	8,47	6,21	Sin Inform.	57,10	1	13.143

4	PLAN DE PENSIONES VIDA CAIXA S.A. DE SEGUROS Y REASEGUROS VIDACAIXA	2,51%	5,77	9,70	7,44	7,23	51,70	1	10.961
5	PLAN DE PENSIONES SEGURCAIXA ADESLAS, SA DE SEGUROS Y REASEGUROS VIDACAIXA	2,51%	5,77	9,70	7,44	7,23	51,70	1	9.535
6	PLAN DE PENSIONES AGILENT TECHNOLOGIES SPAIN VIDACAIXA	2,32%	5,20	6,86	3,60	2,27	51,70	1	5.039
7	PLAN DE PENSIONES GRUPO PERNOD RICARD ESPAÑA VIDACAIXA	2,06%	4,74	8,53	6,95	3,16	52,80	1	7.489
8	PLAN DE PENSIONES UNILEVER FOODS INDUSTRIAL,S.L. GESTION PREV. Y PENSIONES	1,96%	3,90	8,78	7,33	Sin Inform.	94,45	1	5.483
9	PLAN DE PENSIONES AYUNTAMIENTO DE ALCOBENDAS Y PATRONATOS VIDACAIXA	1,85%	5,08	8,87	6,23	Sin Inform.	57,10	1	14.459
10	PLAN DE PENSIONES GRUPO TOTAL ESPAÑA VIDACAIXA	1,71%	3,31	7,15	5,68	3,88	36,50	1	5.013
11	PLAN DE PENSIONES GRUPO ERCROS GESTION PREV. Y PENSIONES	1,70%	2,36	6,96	6,65	3,84	63,29	1	9.330
12	PLAN DE PENSIONES DE CESCE BANSABADELL PENSIONES	1,70%	0,55	4,16	1,21	0,36	NO DISP.	1	7.735
13	PLAN DE PENSIONES WESTINGHOUSE MARCH Gº PENSIONES	1,62%	1,99	5,54	4,19	3,33	22,38	1	10.004
14	PLAN DE PENSIONES GENERAL OPTICA VIDACAIXA	1,49%	2,86	6,58	4,56	2,76	33,70	1	10.561
15	PLAN DE PENSIONES DE PROMOCION CONJUNTA GRUPO UBE VIDACAIXA	1,46%	2,92	3,25	2,39	1,12	46,71	1	7.642
16	PLAN DE PENSIONES DIPUTACION DE TARRAGONA BANSABADELL PENSIONES	1,40%	0,94	3,94	2,31	1,69	11,95	1	5.384
17	PLAN DE PENSIONES BANCAJA (PERSONAL C.A. VAL., CAS. Y ALI. BANKIA PENSIONES	1,39%	1,05	5,67	3,30	3,52	18,98	1	7.079
18	PLAN DE PENSIONES DE PROMOCIÓN CONJUNTA DE LOS EMPLEADOS DE SERVEIS FUNERARIS DE BARCELONA, S.A. Y CEMENTIRIS DE BARCELONA, S.A. VIDACAIXA	1,37%	2,13	6,10	4,57	3,82	31,40	1	7.775
19	PLAN DE PENSIONES GRUPO IKEA VIDACAIXA	1,35%	3,00	7,92	6,58	4,67	47,30	1	11.669
20	PLAN DE PENSIONES EMPLEADOS DE SKF ESPAÑOLA S.A GESTION PREV. Y PENSIONES	1,32%	2,15	6,42	6,14	Sin Inform.	52,45	1	8.289
21	PLAN DE PENSIONES DE 3M ESPAÑA VIDACAIXA	1,29%	2,65	5,96	4,84	Sin Inform.	29,57	1	6.934
22	PLAN DE PENSIONES AYUNTAMIENTO DE SANLUCAR DE BARRAMEDA GESTION PREV. Y PENSIONES	1,24%	2,07	6,49	6,15	4,24	52,45	1	6.722
23	PLAN DE PENSIONES GRUPO RHODIA VIDACAIXA	1,21%	2,49	6,09	5,28	4,13	27,58	1	8.371
24	PLAN DE PENSIONES NATIONALE NEDERLANDEN VIDA (EMPLEADOS) NATIONALE-NEDERLANDEN	1,20%	2,74	8,20	5,29	3,83	NO DISP.	1	8.905
25	PLAN DE PENSIONES DE FERROATLANTICA SA BANSABADELL PENSIONES	1,18%	0,86	3,80	2,10	1,50	12,33	1	10.777
26	PLAN DE PENSIONES PLA DE PENSIONS DELS EMPLEATS DEL FUTBOL CLUB BARCELONA BANSABADELL PENSIONES	1,17%	0,83	3,75	2,11	1,32	11,95	1	8.156
27	PLAN DE PENSIONES DEL PERSONAL DE LA UNIVERSITAT DE VALENCIA BANKIA PENSIONES	1,17%	1,28	7,75	5,02	Sin Inform.	22,32	1	5.723
28	PLAN DE PENSIONES DE PROMOCION CONJUNTA DEL AYUNTAMIENTO DE VALENCIA BANKIA PENSIONES	1,17%	1,28	7,75	5,02	Sin Inform.	22,32	1	6.144
29	PLAN DE PENSIONES COMPAÑIA CERVECERA DE CANARIAS AXA PENSIONES	1,15%	2,82	5,62	5,47	2,80	NO DISP.	1	5.808

30	PLAN DE PENSIONES FUNDACIO LA CAIXA VIDACAIXA	1,13%	2,56	6,64	5,43	4,16	29,60	1	11.240
31	PLAN DE PENSIONES AGUAS MUNICIPALIZADAS DE ALICANTE BANKIA PENSIONES	1,11%	1,08	7,38	4,42	2,86	22,32	1	11.261
32	PLAN DE PENSIONES AYUNTAMIENTO DE LA CORUÑA ABANCA VIDA Y PENSIONES	1,08%	1,49	6,81	4,64	3,65	19,81	1	6.864
33	PLAN DE PENSIONES DE PROMOCION CONJUNTA DEL GRUPO MUTUA INTERCOMARCAL VIDACAIXA	1,08%	2,45	6,42	5,02	3,90	36,16	1	5.490
34	PLAN DE PENSIONES AMGEN VIDACAIXA	1,07%	2,80	3,45	2,73	0,84	36,90	1	6.520
35	PLAN DE PENSIONES KERN PHARMA S.L GESTION PREV. Y PENSIONES	1,07%	1,84	6,25	5,89	3,95	52,45	1	8.028
36	PLAN DE PENSIONES CITIFIN,S,A EFC SANTANDER PENSIONES	1,07%	5,55	5,54	3,13	2,08	NO DISP.	1	7.674
37	PLAN DE PENSIONES PERSONAL DE LAS CORTES GENERALES BANKIA PENSIONES	1,07%	0,36	4,95	3,56	3,41	30,10	1	8.398
38	PLAN DE PENSIONES EMPLEADOS DE ASTELLAS PHARMA ,S,A SANTANDER PENSIONES	1,07%	1,95	7,17	4,88	2,46	NO DISP.	1	6.206
39	PLAN DE PENSIONES JOHNSON & JOHNSON BBVA PENSIONES	1,05%	1,91	6,14	5,88	4,07	48,48	1	11.114
40	PLAN DE PENSIONES EMMASA AXA PENSIONES	1,02%	1,99	3,17	2,73	0,59	NO DISP.	1	10.384
41	PLAN DE PENSIONES DIVERSEY ESPAÑA, S.L. GESTION PREV. Y PENSIONES	1,02%	1,81	5,96	5,55	Sin Inform.	44,55	1	8.695
42	PLAN DE PENSIONES DEL SISTEMA DE EMPLEO DE PROMOCIÓN CONJUNTA DE LA UNIVERSIDAD DE ALICANTE MEDITERRANEO VIDA	1,01%	1,72	6,98	4,61	2,15	16,68	1	10.806
43	PLAN DE PENSIONES S.T.L. BBVA PENSIONES	0,98%	1,80	6,04	5,78	3,95	48,48	1	5.186
44	PLAN DE PENSIONES IFEMA (INSTITUCION FERIA DE MADRID) BANKIA PENSIONES	0,97%	0,63	3,80	2,75	2,35	15,43	1	6.999
45	PLAN DE PENSIONES HAYES LEMMERZ MANRESA, S.L. GESTION PREV. Y PENSIONES	0,94%	1,74	5,93	5,50	Sin Inform.	44,55	1	6.740
46	PLAN DE PENSIONES GRUPO LLADRO BBVA PENSIONES	0,91%	1,50	5,96	5,84	3,90	59,39	1	7.711
47	PLAN DE PENSIONES REPSOL TRADING, S.A. GESTION PREV. Y PENSIONES	0,84%	1,39	6,01	5,65	4,08	47,04	1	8.339
48	PLAN DE PENSIONES ALCOA INVERSIONES ESPAÑA BBVA PENSIONES	0,84%	1,68	5,22	5,20	3,84	45,06	1	5.651
49	ALCOA INESPAL AVILES BBVA PENSIONES	0,84%	1,68	Sin Inform.	Sin Inform.	Sin Inform.	45,06	1	7.181
50	PLAN DE PENSIONES ALUMINA ESPAÑOLA BBVA PENSIONES	0,84%	1,68	5,22	5,20	3,84	45,06	1	9.207
.....									
.....									
.....									
.....									
.....									
.....									